

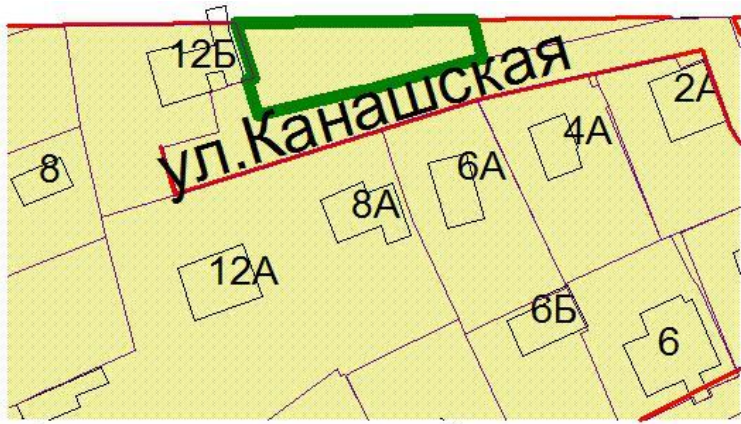
2.4. Для территориальной зоны ТЖи-3 (зона индивидуальной высокоплотной жилой застройки) в части уменьшения отступа от границ земельного участка до индивидуального жилого дома до 1,5 м для земельного участка (кадастровый номер 52:18:0070101:106) ул. Канашская, рядом с домом 12Б в Советском районе города Нижнего Новгорода

Заявитель: Гетманская Елена Михайловна

Статья 29.4. Градостроительные регламенты зоны индивидуальной высокоплотной жилой застройки ТЖи-3

| Виды разрешенного использования земельных участков (наименование, код) | Виды разрешенного использования земельных участков (описание) | Виды разрешенного использования объектов капитального строительства (наименование объектов капитального строительства) | Вспомогательные виды разрешенного использования | Пределные (минимальные и (или) максимальные) размеры земельных участков | | | | | | Пределные параметры разрешенного строительства, реконструкции объектов капитального строительства | | | | Иные предельные параметры разрешенного строительства, реконструкции объектов капитального строительства |
|--|--|--|---|---|----------|----------------|--------------|----------|----------------|---|----|--------------------------------|--|---|
| | | | | минимальная | | | максимальная | | | высота/ количество этажей | | Максимальный процент застройки | Минимальные отступы от границ земельного участка | |
| | | | | длина м | ширина м | площадь, кв.м. | длина м | ширина м | площадь, кв.м. | количество этажей | м | | | |
| | | | | | | | | | | | | % | | |
| 1 | 2 | 3 | 4 | 5 | 6 | 7 | 8 | 9 | 10 | 11 | 12 | 13 | 14 | 15 |
| Основные виды разрешенного использования | | | | | | | | | | | | | | |
| Для индивидуального жилищного строительства 2.1 | Размещение индивидуального жилого дома (дом, пригодный для постоянного проживания, высотой не выше трех надземных этажей); выращивание плодовых, ягодных, овощных, бахчевых или иных декоративных или сельскохозяйственных культур; размещение индивидуальных гаражей и подсобных сооружений | индивидуальный жилой дом | хозяйственно-бытовые постройки для удовлетворения личных нужд граждан: гараж, сарай, баня, бассейн, теплица, беседка, сооружения для хранения сельскохозяйственной продукции; инженерные сооружения коммунального обслуживания сооружения инженерной защиты | 9 | 9 | 400 | * | * | 2000 | 3 | ** | 30 | 3 до индивидуального жилого дома 1 до хозяйственных построек, строений, сооружений вспомогательного использования, открытых стоянок | Минимальный отступ от красной линии до индивидуального жилого дома, хозяйственных построек, строений, сооружений вспомогательного использования 5 м |

ТЖи-3. Зона индивидуальной высокоплотной жилой застройки

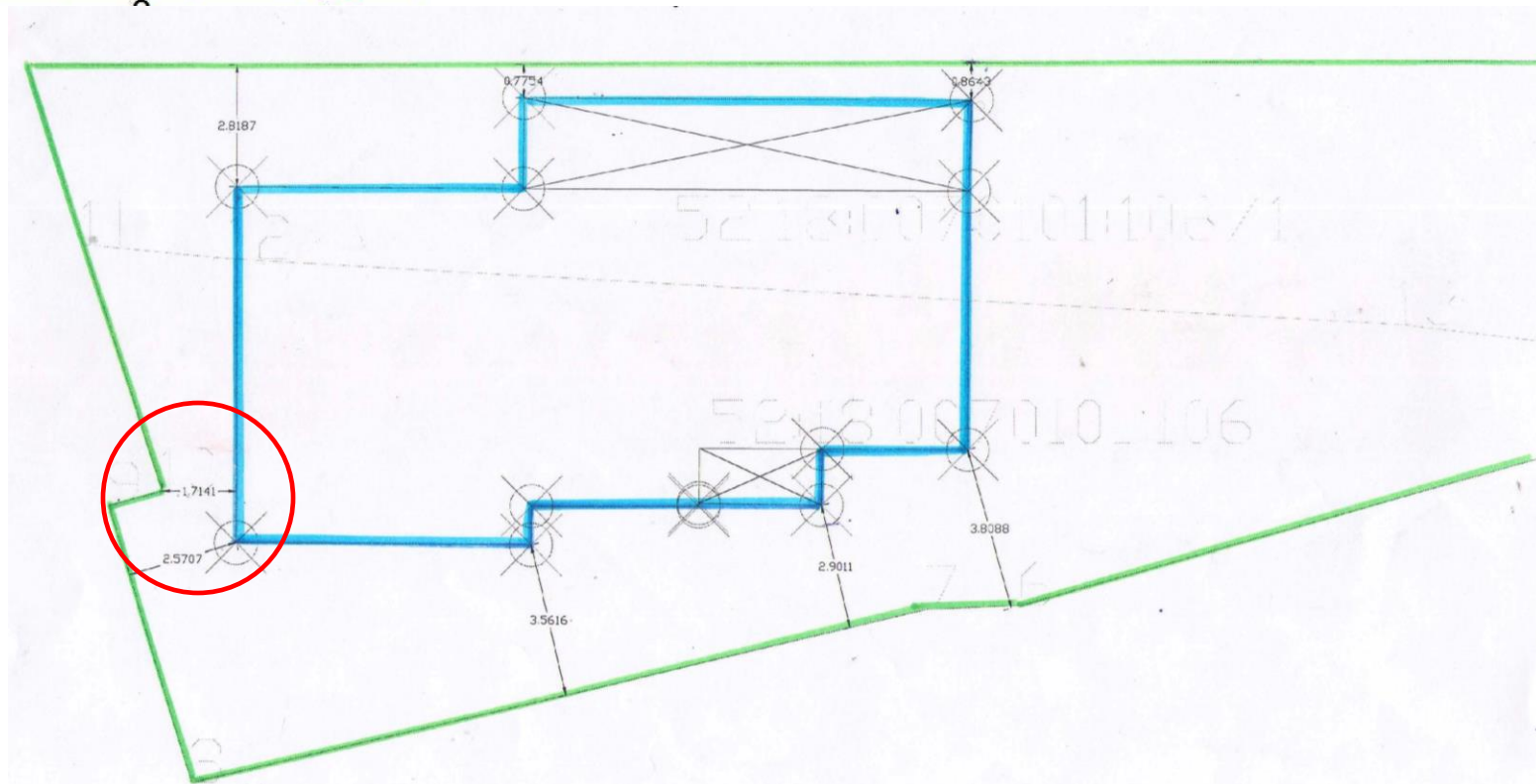


Минимальные отступы от границ земельного участка до индивидуального жилого дома

3,0 м

Запрашиваемые изменения:

В части уменьшения отступа от границ земельного участка до индивидуального жилого дома до 1,5 м



Фотоматериал от администрации Советского района

